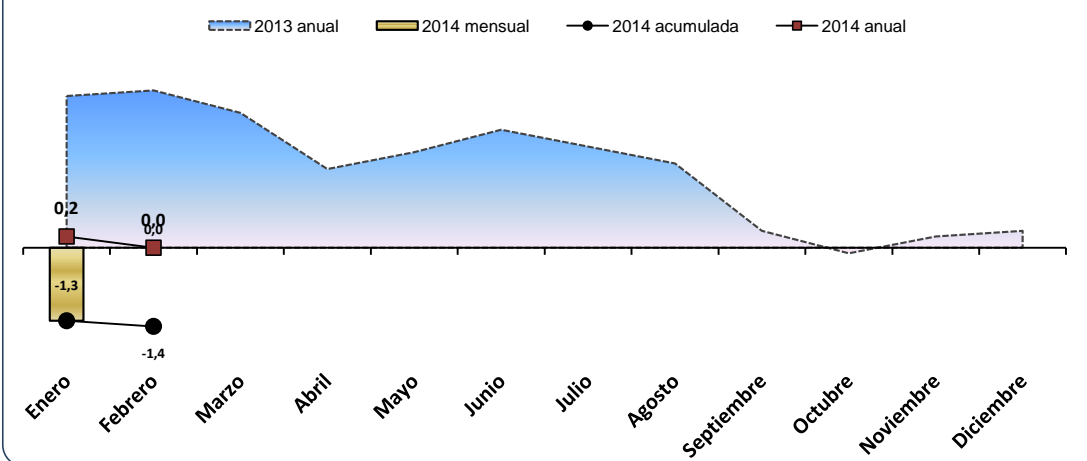


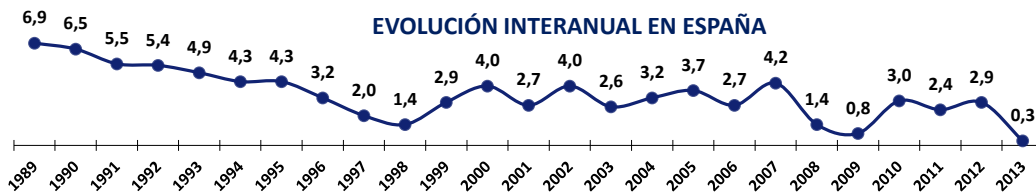
Mes	Datos de 2014			Datos de 2013		
	Mensual	Acumulada	Anual	Mensual	Acumulada	Anual
Enero	-1,3	-1,3	0,2	-1,3	-1,3	2,7
Febrero	0,0	-1,4	0,0	0,2	-1,1	2,8
Marzo				0,4	-0,8	2,4
Abril				0,4	-0,4	1,4
Mayo				0,2	-0,2	1,7
Junio				0,1	-0,1	2,1
Julio				-0,5	-0,6	1,8
Agosto				0,3	-0,3	1,5
Septiembre				-0,2	-0,4	0,3
Octubre				0,4	0,0	-0,1
Noviembre				0,2	0,2	0,2
Diciembre				0,1	0,3	0,3

Sector	Índice Sectorial Nacional		
	Mensual	Acumulada	Anual
1. Alimentos y bebidas no alcohólicas	-0,4	0,0	1,1
2. Bebidas alcohólicas y tabaco	0,1	0,1	2,6
3. Vestido y calzado	-1,7	-16,3	-0,1
4. Vivienda	0,2	0,6	1,1
5. Menaje	-0,1	-0,9	-0,3
6. Medicina	-0,1	-0,1	0,4
7. Transporte	0,0	-0,5	-1,8
8. Comunicaciones	0,1	-1,4	-6,8
9. Ocio y cultura	0,7	-1,4	-0,9
10. Enseñanza	0,0	0,0	1,9
11. Hoteles, cafes y restaurantes	0,1	-0,1	0,2
12. Otros	0,6	0,9	0,7

IPC EN ESPAÑA DURANTE EL AÑO 2014/2013



EVOLUCIÓN INTERANUAL EN ESPAÑA



IPC EN GALICIA

Provincia	Febrero 2014		
	Mensual	Acumulada	Anual
A Coruña	-0,1	-1,6	0,1
Lugo	-0,2	-2,0	0,1
Ourense	-0,2	-1,4	0,2
Pontevedra	0,1	-1,2	0,3
GALICIA	-0,1	-1,6	0,2

IPC ANUAL EN GALICIA (Febrero 2014)

