

## SEGURO DE MEDISALUD

Es el seguro de Medisalud que te ofrece MAPFRE, te garantiza asistencia médica, quirúrgica y hospitalaria a través de nuestros servicios concertados, más de 32.000 profesionales y 400 centros sanitarios, sin pago de prestación alguna.

Además, te ofrece el reembolso del 90% y 80% de facturas por gastos médicos pudiendo elegir libremente el médico o el hospital en España o en cualquier lugar del mundo.

### ESTAS SON LAS GARANTIAS A LAS QUE PUEDES ACCEDER

- Asistencia primaria
- Asistencia especializada
- Asistencia hospitalaria
- Hospitalización psiquiátrica (60 días/año)
- Psicoterapia (40 sesiones)
- 11 Programas de medicina preventiva
- PET (Todos los procesos)
- Crió-preservación de la sangre del Cordón Umbilical
- Adopción nacional e internacional
- Osteopatía
- Prótesis e Implantes
- Trasplante de órganos (Cornea, corazón, riñón, hígado, pulmón, páncreas y médula ósea)
- Segundo diagnóstico y acceso a la red hospitalaria de EEUU
- Reproducción Asistida

### ADEMÁS TE OFRECEMOS

#### •Garantía Bucodental

Se amplían las coberturas odontológicas gratuitas de la garantía dental, estableciéndose franquicias reducidas en determinados servicios que el Asegurado deberá abonar directamente al especialista. Además se contempla un Programa de Salud Bucodental Infantil para menores de 15 años, mediante el cual se garantiza la asistencia odontológica completa sin coste alguno, aplicándose franquicias reducidas sólo en ortodoncia.

- Asistencia urgente en el extranjero y traslados en el territorio nacional (Límite 12.000€)
- Seguro de accidentes personales (12.000€)
- Orientación médica 24 h.
- Gran cobertura



**Franquicias y Copagos**

Para recibir la prestación de determinados servicios, el asegurado deberá abonar una cantidad expresamente pactada en concepto de franquicia, en los siguientes tratamientos:

En tratamiento de Psicoterapia breve o terapia focal Consulta/sesión: 12,00 €

En Crio-preservación de las células del cordón umbilical

Kit de extracción y estudio de viabilidad: 300 €

Almacenamiento de la sangre: 850 €

Tratamiento de Osteopatía (en servicios concertados): 12 €

En el resto de servicios, no existirán Copagos

**Precio (tarifas 2010)**

Edad	Importe mensual
De 0 a 35 años	50,56 €
De 36 a 55 años	54,07 €
De 56 a 65 años	114,73 €

**En el primer recibo se abonarán los impuestos: 1,5 ‰**

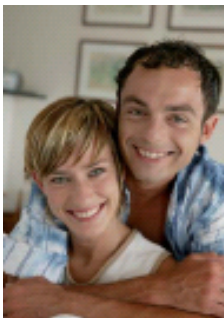


•Para información/contratación puede dirigirse a Mapfre en el teléfono 981 70 80 10

•Mas información en [www.mapfre.com](http://www.mapfre.com)

## SERVICIOS DE ATENCIÓN TELEFÓNICA

Una gestión ágil, cómoda y eficaz es muy importante a la hora de hacer uso de su seguro de salud. Por esa razón, Caja Salud Familiar pone a su disposición los mejores profesionales a través de su Centro de Atención Telefónica, que podrán facilitarle todos los servicios que precise relacionados con su seguro.



**900 122 122 (España)**  
**(34) 91 581 67 17 (Extranjero)**

**URGENCIAS HOSPITALARIAS**

- Autorización Actos e ingresos hospitalarios urgentes.
- Movilización recursos sanitarios a domicilio (ambulancia, médico, ATS.)
- Información sobre servicios concertados de urgencia.
- Orientación médica básica.
- Localización camas disponibles en centros hospitalarios.



**24 horas al día / 365 días al año**

**902 20 40 60**

**INFORMACIÓN GENERAL**

- Autorización de prestaciones.
- Información general sobre los servicios relacionados con su seguro.
- Tramitación de incidencias.
- Información sobre los facultativos y centros a los que puede acudir en su Guía Médica.
- Información sobre la amplia Red de Oficinas de Atención al Cliente con las que cuenta MAPFRE FAMILIAR.